

Carga simultánea a dos niveles en camiones, transporte de mercancías o uso como carretilla apiladora

Concepto de tracción eficiente

Configuración variable de la carretilla

Flexible y maniobrable

Diferentes variantes de plataforma

LI-ION
technology



ERD 120/220

Apilador eléctrico de barra timón (2.000 kg)

El apilador eléctrico de barra timón ERD es un especialista de la carga y descarga simultánea a dos niveles. Como carretilla muy versátil y potente, sirve también para el picking, el transporte económico de cargas en recorridos más largos, así como el almacenamiento y desalmacenamiento hasta una altura de elevación de 2.900 mm.

Para la adaptación individual a la aplicación de cada cliente está a disposición un sistema modular de plataformas de conductor, habitáculos de batería, grupos de tracción y diferentes mástiles de elevación. Esto permite adaptar la ERD a sus requisitos individuales y optimizar esta carretilla.

Numerosas opciones adicionales y el diseño robusto de las carretillas facilitan el trabajo, aumentan la seguridad del conductor y de la carretilla y reducen las vibraciones humanas. Junto a la innovadora suspensión de la plataforma, la unidad de tracción completa está suspendida de serie de forma amortiguada mediante ShockProtect. De esta forma se reducen los

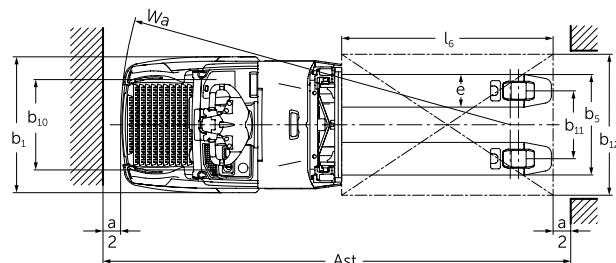
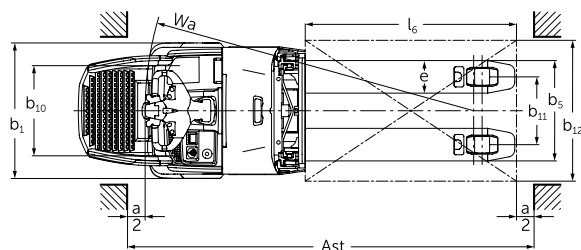
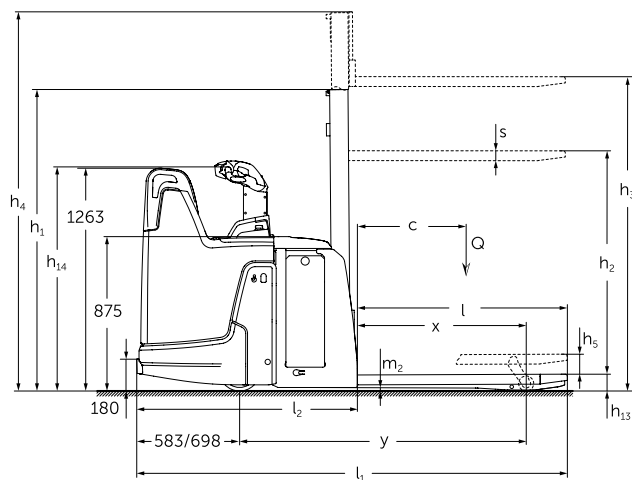
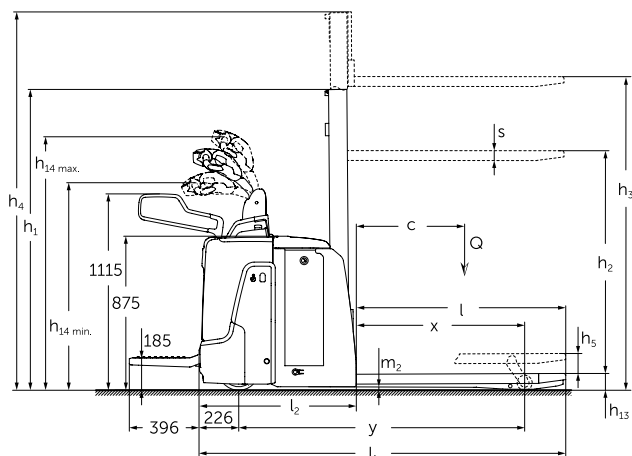
choques y golpes que afectan la carretilla, la mercancía y sobre todo al conductor, particularmente en la marcha en rampas.

Marcha sin fatiga, incluso con cargas pesadas, gracias a la dirección eléctrica de serie. El sistema de asistencia curveCONTROL proporciona seguridad en las marchas en curvas mediante una reducción automática de la velocidad de marcha. La variante drivePLUS con una velocidad de marcha de hasta 14km/h facilita además un despacho de mercancías rápido con ahorro energético.

Para aplicaciones especialmente exigentes disponemos de baterías de iones de litio alto rendimiento con capacidad de carga rápida e intermedia o baterías estándar con capacidades de hasta 465 Ah. En combinación con la tecnología de corriente trifásica moderna, esto permite largos periodos operativos a la par que un consumo energético reducido, especialmente para un uso en servicios a varios turnos.

JUNGHEINRICH

ERD 120/220



Versiones estándar de mástil de elevación ERD 120/220/220 drivePLUS

	Elevación h_3 (mm)	Altura de mástil de elevación replegado h_1 (mm)	Elevación libre h_2 (mm)	Altura de mástil de elevación extendido ⁴⁾ h_4 (mm)
Simple E	1500	1921	1468	1953
	1660	2081	1628	2113
	2100	2521	2068	2553
Doble ZT	1660	1306	100	2115
	2010	1481	100	2465
	2100	1526	100	2555
	2560	1756	100	3015
Doble ZZ	2900	1926	100	3355
	2500	1706	1250	2956
	2900	1906	1450	3356
Triple DT	2050	1213	100	2513
	2350	1313	100	2813
	2500	1363	100	2963
	2905	1498	100	3368

⁴⁾ incluida elevación básica + 122 mm

Datos técnicos según VDI 2198

		Jungheinrich				
			ERD 120 ³⁾	ERD 220 ³⁾	ERD 220 drivePLUS ³⁾	
Características	1.1	Fabricante (abreviatura)		Jungheinrich		
	1.2	Nomenclatura del fabricante (modelo)				
	1.3	Grupo de tracción		Eléctrico		
	1.4	Manipulación manual, a pie, plataforma, asiento, preparadora		Plataforma/conductor a pie		
	1.5	Capacidad de carga/carga	Q t	2		
	1.5.1	Capacidad de carga/carga con elevación del mástil	Q t	1		
	1.5.2	Capacidad de carga/carga con elevación de brazos porteadores	Q t	2 ²⁾		
	1.6	Distancia al centro de gravedad de la carga	c mm	600		
	1.8	Distancia a la carga	x mm	956 ⁶⁾ / ⁹⁾		
1.9	Distancia entre ejes	y mm	1.624 ⁶⁾ / ⁷⁾ / ⁹⁾			
Pesos	2.1.1	Peso propio incl. batería (véase línea 6.5)	kg	1.010		
	2.2	Peso por eje con carga delante/detrás	kg	1.830 / 1.185		
	2.3	Peso por eje sin carga delante/detrás	kg	260 / 750		
Ruedas/chasis	3.1	Bandajes		Vulkollan		
	3.2	Dimensiones de ruedas, delante	mm	ø 230 x 65	ø 230 x 77	ø 230 x 77
	3.3	Dimensiones de ruedas, detrás	mm	ø 85 x 95 / ø 85 x 75		
	3.4	Ruedas adicionales (medidas)	mm	ø 140 x 50		
	3.5	Ruedas, número delante/detrás (x = con tracción)		1x + 2 / 2 oder 4		
	3.6	Ancho de vía, delante	b ₁₀ mm	512		
	3.7	Ancho de vía, detrás	b ₁₁ mm	385		
Medidas básicas	4.2	Altura del mástil de elevación (replegado)	h ₁ mm	1.306		
	4.3	Elevación libre	h ₂ mm	100		
	4.4	Elevación	h ₃ mm	1.660		
	4.5	Altura de mástil de elevación extendido	h ₄ mm	2.115		
	4.6	Elevación inicial	h ₅ mm	122		
	4.9	Altura de la barra timón en posición de marcha mín./máx.	h ₁₄ mm	1.230 / 1.410 ⁵⁾		
	4.15	Altura bajada	h ₁₃ mm	90		
	4.19	Longitud total	l ₁ mm	2.084 ⁷⁾ / ⁹⁾ / ¹¹⁾		
	4.20	Longitud hasta dorsal de horquillas	l ₂ mm	894 ⁷⁾ / ¹⁰⁾ / ¹¹⁾		
	4.21	Ancho total	b ₁ /b ₂ mm	770		
	4.22	Medidas de las horquillas	s/e/l mm	56 / 185 / 1.190		
	4.25	Ancho exterior sobre horquillas	b ₅ mm	570		
	4.32	Margen con el suelo, centro distancia entre ejes	m ₂ mm	19		
	4.33	Ancho de pasillo con palet 1000 x 1200 transversal	Ast mm	2.300 / 2.668 ⁷⁾ / ⁹⁾ / ¹⁰⁾ / ¹¹⁾		
	4.34	Ancho de pasillo con palet 800 x 1200 longitudinal	Ast mm	2.310 / 2.535 ⁷⁾ / ⁹⁾ / ¹⁰⁾ / ¹¹⁾		
4.35	Radio de giro	W _a mm	1.866 ⁷⁾ / ⁹⁾ / ¹⁰⁾ / ¹¹⁾			
Prestaciones	5.1	Velocidad de marcha con/sin carga	km/h	8,2 / 9	9,5 / 12,5	9,5 / 14
	5.2	Velocidad de elevación con/sin carga	m/s	0,17 / 0,32		
	5.3	Velocidad de descenso con/sin carga	m/s	0,45 / 0,35 ⁴⁾		
	5.7	Capacidad de rampa con/sin carga	%	8 / 16	8 / 16	10 / 20
	5.10	Freno de servicio		eléctrico		
	5.11	Freno de estacionamiento		electromagnético		
Sistema eléctrico	6.1	Motor de tracción, potencia S2 60 min.	kW	2,0	2,8	3,2
	6.2	Motor de elevación, potencia con S3 10%	kW	2,2 ⁸⁾		
	6.3	Batería según DIN 43531/35/36 A, B, C, no		43535 B		
	6.4	Tensión de batería/capacidad nominal K5	V/Ah	24 / 250 ¹⁾		
	6.5	Peso de la batería	kg	235		
	6.6	Consumo de energía según EN 16796	kWh/h	0,68	0,62	0,71
		CO-Equivalente según EN 16796	kg/h	0,4	0,3	0,4
	6.7	Rendimiento en la expedición de mercancías	t/h	84	108	108
6.8	Consumo energético con máx. rendimiento en la expedición de mercancías	kWh/h	0,83	1,44	1,48	
Otros	8.1	Tipo de mando de tracción		AC speedCONTROL		
	8.4	Nivel sonoro según EN 12053, al oído del conductor	dB (A)	71	68	67

¹⁾ Baterías disponibles hasta una capacidad de 465Ah.

²⁾ En la carga simultánea a dos niveles: Elevación máx. del mástil 1 t / carga total máx. 2 t

³⁾ Todos los datos se basan en: Plataforma del conductor: abatible (replegada); habitáculo de batería: M-SBE; mástil de elevación: ZT1660; longitud de horquillas: 1190mm; elevación inicial: elevada

⁴⁾ Valores para hidráulica proporcional. En caso de sistema hidráulico ON/OFF (estándar): 0,26 / 0,27 m/s

⁵⁾ Valores para plataforma de conductor abatible. Con plataforma de conductor fija: 1.256 mm (1.296 mm con habitáculo de batería L alto-extracción lateral de batería) o 1.204 / 1.284 mm en caso de barra timón regulable en altura

⁶⁾ Valor para elevación inicial elevada. Elevación inicial bajada: +48mm

⁷⁾ Valor para habitáculo de batería M-extracción lateral de batería. M-VBE, L-SBE & L alto-SBE: +72 mm; L-VBE: +117 mm

⁸⁾ Valor para hidráulica proporcional. En caso de sistema hidráulico ON/OFF (estándar): 1,9 kW

⁹⁾ Valor para longitud de horquillas 1190mm. Longitud de horquillas 1150mm: -40mm

¹⁰⁾ Valor para mástil de elevación ZT. Mástil de elevación simple: +1 mm; mástil de elevación DT: +10 mm; mástil de elevación ZZ: +29 mm

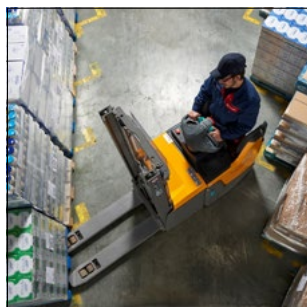
¹¹⁾ Valor para plataforma abatible replegada. Plataforma abatible abatida: +396mm; plataforma fija compacta: +357mm; plataforma fija alargada: +472mm; plataforma en L: +477mm

Esta hoja técnica conforme a la directiva VDI 2198 indica sólo los valores técnicos del equipo estándar. Bandajes diferentes, otros mástiles de elevación, otros dispositivos adicionales, etc., pueden resultar en otros valores.

Aprovechar las ventajas



Servicio de carga simultánea a dos niveles para un transporte rápido de mercancías y la carga simultánea a dos niveles



Plataforma fija más corta para mayor protección lateral y la mayor maniobrabilidad posible



Todo en su sitio: trabajo más efectivo gracias a un puesto de mando estructurado

Equipamiento de máquina variable

- 4 variantes de plataforma (abatible, compacta, alargada y plataforma de picking).
- 3 variantes de grupo de tracción para una fuerte aceleración y velocidades de marcha de hasta 14 km/h.
- 3 tamaños de habitáculo de batería para baterías desde 200 Ah hasta 465 Ah.
- 14 mástiles de elevación hasta una altura de elevación de 2.900 mm.
- 2 longitudes de horquillas (1.150 y 1.190 mm).

Ergonomía

- ShockProtect de Jungheinrich: Suspensión del grupo de tracción adicional a la de la plataforma para proteger al conductor, la carretilla y la carga contra golpes.
- Conducción sin fatiga gracias a la dirección eléctrica con un smartPILOT ergonómicamente conformado (opcionalmente regulable en altura).
- Ruedas de apoyo suspendidas y amortiguadas, unidas a través del balancín de ruedas de apoyo ProTraLink que garantizan un comportamiento de marcha seguro en cualquier situación.
- Adaptación rápida y sencilla de la suspensión de la plataforma al peso individual del conductor gracias a una plataforma de conductor ajustable y amortiguada (opcional).

- La pantalla de 2 pulgadas informa sobre el estado de carga de la batería, el número de horas de servicio, la indicación de tiempo restante, los códigos de error, así como la velocidad de marcha, ofreciendo al mismo tiempo la posibilidad de elegir entre 3 programas de marcha mediante tecla de función (opcional).
- Diversas bandejas portaobjetos prácticas.

Seguridad

- Velocidad optimizada y segura al tomar las curvas gracias a curveCONTROL en función de la carga (en la ERD 220 y 220 drivePLUS).
- Sistema hidráulico regulado (opcional) para un descenso suave de la carga y una colocación precisa de los palets en la estantería.
- Mejor visibilidad en áreas mal iluminadas gracias a la luz de circulación diurna DayLED integrada y opcional.
- Protección para los pies activa: reducción de la velocidad de marcha en caso de pies fuera del contorno de carretilla (opcional).
- Activación de la carretilla a través de easyACCESS mediante tecla de función, código PIN o tarjeta de transpondedor (opcional).

Eficiencia

- Motor potente para valores de aceleración excepcionales y una alta velocidad de marcha.

- Periodos operativos largos gracias a la tecnología trifásica con ahorro energético y a altas capacidades de batería de 200-465 Ah.
- Extracción lateral de la batería para servicios a varios turnos (opcional).
- Tope de palet en el bastidor para un posicionamiento rápido y preciso de 2 palets superpuestos.

Equipamientos adicionales

- Protector de carga en 2 alturas.
- Soporte opcional sobre la tapa de la batería.
- Estribo opcional robusto, de uso universal.
- Focos para la iluminación de camiones.
- Soporte para rollos de lámina.
- Atril A4.
- Guanteras magnéticas.
- Ayudas de entrada para la entrada transversal de palets.

Tecnología de iones de litio

- Alto grado de disponibilidad gracias a unos tiempos de carga extremadamente cortos.
- No es necesario ningún cambio de la batería.
- Ahorro de costes gracias a una vida útil más larga y sin necesidad de mantenimiento en comparación con las baterías de plomo-ácido.
- No requiere salas de carga ni ventilación, ya que no se generan gases.
- Mayor vida útil con la garantía de 5 años de Jungheinrich.

Jungheinrich de España, S.A.U.

Polígono Industrial El Barcelonés
C/ Hostal del Pi, 9
08630 Abrera (Barcelona)
Teléfono 937 738 200

Línea de atención al cliente
Teléfono 902 120 895

info@jungheinrich.es
www.jungheinrich.es

Jungheinrich de España
S.A.U. y las fábricas alemanas
de Norderstedt Moosburg y
Landsberg están certificadas.

ISO 9001
ISO 14001

Las carretillas de Jungheinrich
cumplen los requisitos de
seguridad europeos.



JUNGHEINRICH